

# ข่าวหุ้น

Khao Hoon  
Circulation: 80,000  
Ad Rate: 1,085

Section: First Section/บริษัทจดทะเบียน

วันที่: จันทร์ 25 กันยายน 2566

ปีที่: 30

ฉบับที่: 7270

หน้า: 7(กลาง)

Col.Inch: 105.01 Ad Value: 113,935.85

PRValue (x3): 341,807.55

คลิป: ชาว-ดำ

หัวข้อข่าว: สัมภาษณ์พิเศษ: STECH ล้นปี 2567 ปีทองปีมรายได้โต 27-30% รัฐบาลลงทุนโครงสร้าง...

## STECH ล้นปี 2567 ปีทองปีมรายได้โต 27-30% รัฐบาลลงทุนโครงสร้างพื้นฐานหนุนยอดขายผลิตภัณฑ์คอนกรีตอัดแรงพุ่ง



วิวัฒน์ชัย มงคลศรีสวัสดิ์

### สัมภาษณ์พิเศษ

นายวิวัฒน์ชัย มงคลศรีสวัสดิ์

ประธานเจ้าหน้าที่บริหาร บริษัท สยามเทคนิคคอนกรีต จำกัด (มหาชน) หรือ STECH ผู้ผลิต และจำหน่ายผลิตภัณฑ์ คอนกรีตอัดแรงชั้นนำของประเทศ ที่มีความชำนาญมาเป็นเวลานานกว่า 30 ปี ซึ่งได้รับความไว้วางใจ จากหน่วยงานทั้งภาครัฐ และเอกชน ให้สัมภาษณ์กับ "ข่าวหุ้นธุรกิจ" ว่า ปัจจุบันโครงสร้างพื้นฐานในประเทศไทยยังขาดอีกหลายส่วน ทั้งรถไฟความเร็วสูง รถไฟรางคู่ รวมถึงโครงการเส้นทางเบี่ยงน้ำ Flood way ไม่ให้เข้ามาท่วมเมือง เป็นต้น ซึ่งหลังจากที่ได้รัฐบาลชุดใหม่แล้ว คาดว่าน่าจะมีการเดินนำลงทุนในโครงสร้างพื้นฐานเหล่านี้ต่อไป เพื่อความ เป็นอยู่ที่ดีขึ้นของคนในประเทศ

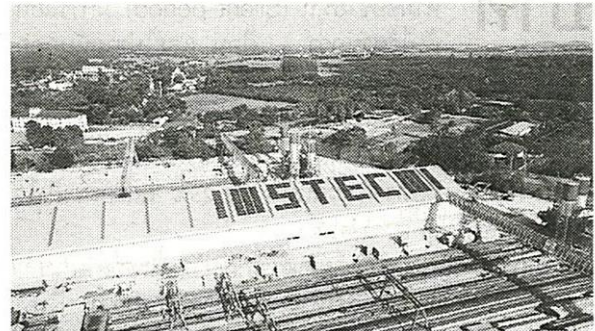
โดยการลงทุนโครงสร้างพื้นฐานของประเทศภายใต้รัฐบาลชุดใหม่ จะส่งผลกระทบต่อ STECH เนื่องจากเป็นผู้ผลิตและจำหน่ายผลิตภัณฑ์คอนกรีตอัดแรง ได้แก่ เสาค้ำ เสาค้ำไฟฟ้า เป็นต้น และให้บริการขนส่งผลิตภัณฑ์และบริการตอกเสาค้ำ ซึ่งเป็นกลุ่มผลิตภัณฑ์ที่ใช้ในงานโครงสร้างพื้นฐานทั้งหมด รวมทั้งให้บริการรับเหมาก่อสร้างที่เกี่ยวข้องกับธุรกิจหลักด้วย

#### ● รอกันผลประมุลงาน 1.5 พันล้าน

ปัจจุบันบริษัทอยู่ระหว่างการติดตามงานที่ได้ยื่นเสนอราคาไปแล้วมูลค่ารวมประมาณ 1,400-1,500 ล้านบาท ซึ่งในอดีตที่ผ่านมาบริษัทมีโอกาสได้รับงานไม่ต่ำกว่า 50% ของมูลค่างานที่ยื่นประมูล ซึ่งหากบริษัทได้รับงานใหม่เข้ามาจะผลักดันให้มูลค่างานในมือ (Backlog) เพิ่มขึ้นจากปัจจุบันที่มีมูลค่ารวมประมาณ

1,200 ล้านบาท โดยส่วนใหญ่จะทยอยรับรู้รายได้ในปี 2566 และจะมีบางส่วนที่จะทยอยรับรู้ถึงปี 2567

"ปัจจุบันบริษัทมีลูกค้าที่เป็นบริษัทเอกชนเป็นหลัก แต่บริษัทเอกชนเหล่านั้นเป็นผู้รับงานจากภาครัฐเป็นส่วนใหญ่ โดยผลิตภัณฑ์ของเราอย่างเสาค้ำ เป็นผลิตภัณฑ์ส่วนหนึ่งของโครงสร้าง ซึ่งมีความจำเป็นอย่างมากในการทำโครงการต่าง ๆ และยังมีผลิตภัณฑ์



เสาค้ำไฟฟ้าที่เราขายให้กับรัฐโดยตรง แต่มีสัดส่วนที่น้อยเมื่อเทียบกับงานเสาค้ำ

สำหรับรายได้รวมในปี 2566 บริษัทยังคงเป้าหมายเติบโตจากปีก่อนที่มีรายได้รวม 2,125.48 ล้านบาท แม้ในช่วงครึ่งปีแรกของปี 2566 จะได้รับผลกระทบจากภาวะเศรษฐกิจอยู่บ้างจากสภาพคล่องของประเทศไทยที่ค่อนข้างอยู่ในสภาวะตึง เพราะประสบกับปัญหาหลาย ๆ อย่าง บริษัทจึงต้องระมัดระวังในการขายของมากขึ้น ซึ่งในช่วงครึ่งปีแรกรอบการรับเงินของบริษัทยาวขึ้น เพราะลูกค้าขอยืดระยะเวลาในการจ่ายเงินออกไปบ้างจึงกระทบกับการรับรู้รายได้



# ข่าวหุ้น

Khao Hoon  
Circulation: 80,000  
Ad Rate: 1,085

Section: First Section/บริษัทจดทะเบียน

วันที่: จันทร์ 25 กันยายน 2566

ปีที่: 30

ฉบับที่: 7270

หน้า: 7(กลาง)

Col.Inch: 105.01 Ad Value: 113,935.85

PRValue (x3): 341,807.55

คลิป: ขาว-ดำ

หัวข้อข่าว: สัมภาษณ์พิเศษ: STECH ล้นปี 2567 ปีทองปีมรายได้โต 27-30% รัฐบาลลงทุนโครงสร้าง...

ขณะที่ในช่วงครึ่งปีหลังของปี 2566 บริษัทเชื่อว่าดีขึ้น และผลักดันภาพรวมผลการดำเนินงานของทั้งปี 2566 ให้เติบโตมากกว่าปีก่อน หลังจากสถานการณ์ของโควิด-19 คลี่คลายลง ประกอบกับการมีรัฐบาลที่ชัดเจนน่าจะเริ่มมีการลงทุนผลักดันงานในส่วนโครงสร้างพื้นฐานของประเทศต่อเนื่อง

## ● ชู 3 กลยุทธ์หลักขับเคลื่อนองค์กร

ส่วนกลยุทธ์หลักในการดำเนินงานเพื่อขับเคลื่อนองค์กรจากนี้ จะแบ่งเป็น 3 ด้าน ประกอบด้วย 1.ขยายฐานลูกค้าใหม่ ๆ เช่น ในกลุ่มงานอาคาร โครงการคอนโดมิเนียม เป็นต้น, 2.การรักษาฐานลูกค้าเดิมไว้ ด้วยการบริการที่ดี มีการติดตามงานและทำแบบประเมินความพึงพอใจอย่างต่อเนื่อง และ 3.การขยายกำลังการผลิต ซึ่งในช่วงที่ผ่านมาบริษัทได้มีการขยายโรงคอนกรีตแห่งที่ 10 มีขนาดกำลังการผลิตอยู่ที่ประมาณ 30,000-40,000 คิวต่อปี เพิ่มกำลังการผลิต 20-30% ของกำลังการผลิตรวม โดยในปี 2566 จะเป็นปีแรกที่รับรู้รายได้จากการขยายงานในส่วนดังกล่าวเต็มปี

## ● ขยายกำลังการผลิตต้นยอดขยายเพิ่ม

นายวิวัฒน์ชัย กล่าวต่อว่า ปัจจุบันบริษัทยังอยู่ระหว่างการก่อสร้างโรงงานผลิตลวดเหล็ก ขนาดกำลังการผลิต 2,000 ตันต่อเดือน มูลค่าการลงทุนอยู่ที่ 550 ล้านบาท โดยจะเริ่มผลิตเชิงพาณิชย์ได้ในไตรมาส 4/2566 ซึ่งสร้างรายได้ประมาณ 50-60 ล้านบาทต่อเดือน (หรือประมาณ 600-700 ล้านบาทต่อปี) โดยกำลังการผลิตของโรงงานผลิตลวดดังกล่าว บริษัทจะผลิตสำหรับใช้เองประมาณ 800-1,000 ตันต่อเดือน จะส่งผลให้ต้นทุนการผลิตของบริษัทลดลง ส่วนกำลังการผลิตที่เหลือปัจจุบันมีลูกค้ารองรับแล้วทั้งหมด และประเมินโรงงานผลิตลวดจะถึงจุดคุ้มทุนภายใน 6-7 ปี หลังเริ่มดำเนินการผลิตเชิงพาณิชย์

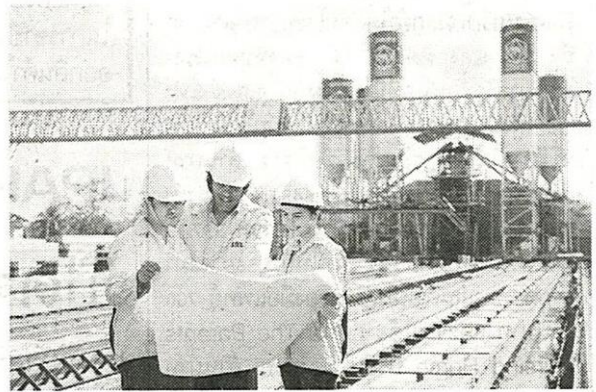
"หลังโรงงานผลิตลวดเหล็กเริ่มดำเนินการเชิงพาณิชย์ในช่วงปลายปี 2566 จะทำให้ความสามารถในการทำกำไรของบริษัทปรับตัวดีขึ้น ส่งผลดีต่อต้นทุนในการแข่งขัน ขณะที่เราจะมียอดขายจากโรงงานผลิตลวดเหล็กเข้ามาเพิ่มขึ้น คาดว่าจะเริ่มเห็นผลที่ชัดเจนมากขึ้นตั้งแต่ปี 2567 เป็นต้นไป"

ทั้งนี้ เครื่องจักรที่ติดตั้งโรงงานผลิตลวดเหล็กของ STECH เป็นเครื่องจักรที่มีความทันสมัยที่สุดในขณะนี้ ซึ่งนำเข้ามาจากประเทศอิตาลี ซึ่งโดยปกติโรงงานผลิตลวดเหล็กโดยทั่วไปจะใช้น้ำกรดในการทำความสะอาดลวด แต่โรงงานผลิตลวดเหล็กของ STECH จะไม่มีระบบน้ำกรด แต่จะใช้วิธีการดัดลวดแล้วใช้กระดาษทรายทำความสะอาด ซึ่งจะเป็นโรงงานลวดที่เป็นมิตรกับสิ่งแวดล้อม ภายใต้ธีม "ลวดรักษ์โลก" โดยมีข้อดีในแง่ของ

การส่งออกในอนาคต

## ● ปีหน้าปีทองตั้งเป้ารายได้โต 27-30x

บริษัทวางเป้าหมายการเติบโตอย่างต่อเนื่องในช่วง 3-5 ปีจากนี้ โดยในปี 2567 ประเมินรายได้จะเติบโต 27-30% จากปี 2566 โดยจะเป็นปีทองของ STECH หลังจากที่มีโรงงานลวด-



เหล็กเข้ามาเสริม ประกอบกับปัจจัยบวกที่จะหนุนธุรกิจของบริษัท หลังจากนั้นทั้งการเพิ่มลูกค้าใหม่ และการได้รัฐบาลใหม่ จะทำให้งานก่อสร้างโครงสร้างพื้นฐานออกมาเพิ่มขึ้น ซึ่งต้องใช้ผลิตภัณฑ์ของ STECH นอกจากนี้ ในปี 2567 อาจจะเริ่มเห็นการขยายงานไปสู่ตลาดต่างประเทศ จากปัจจุบันที่ยังไม่มีสัดส่วนรายได้จากต่างประเทศ

"บริษัทคงมุ่งสร้างคุณภาพ และประสิทธิภาพของทั้งผลิตภัณฑ์และทีมงาน รวมถึงการลดต้นทุนในการผลิต เพื่อสร้างผลตอบแทนที่ดีให้กับผู้ถือหุ้น โดยบริษัทมีนโยบายจ่ายเงินปันผลไม่ต่ำกว่า 40% ของกำไรสุทธิ ซึ่งปกติบริษัทจะใช้เงินลงทุนในการขยายส่วนงานต่าง ๆ ประมาณ 3-4% ของรายได้ในแต่ละปี" ■

