

STECH

SIAM TECHNIC CONCRETE PCL.



บริษัท สยามเทคนิคคอนกรีต จำกัด (มหาชน)

OPPORTUNITY DAY

Q3/2023



ผู้บริหาร



นายทรงศักดิ์ ปิยะวรรณรัตน์
รองประธานเจ้าหน้าที่บริหาร



นายมณฑล จารุวรรณากรณ์
กรรมการผู้จัดการสายงานบัญชีและการเงิน

AGENDA

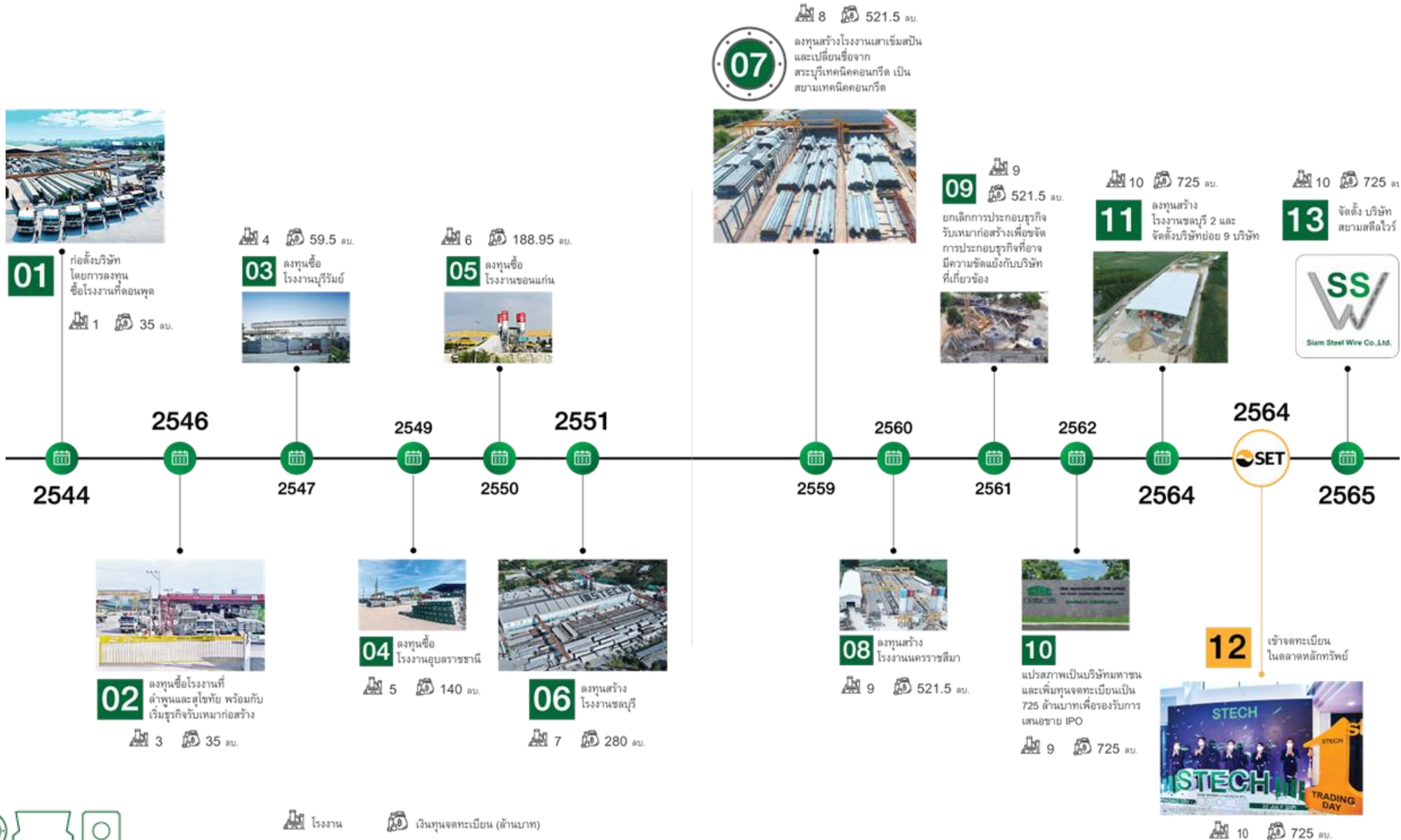
Company Overview

Financial Performance

Business plan 2023



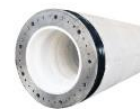
ประวัติความเป็นมา



ธุรกิจ ผลิตภัณฑ์ บริการ

■ บริษัทฯ ผลิตและจำหน่ายผลิตภัณฑ์คอนกรีตอัดแรง อาทิ เสาเข็ม เสาไฟฟ้า เสาเข็มสับัน ผลิตภัณฑ์คานสะพาน เป็นต้น ภายใต้เครื่องหมายการค้า **STC**

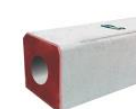
■ พร้อมให้บริการขนส่ง ตอกเสาเข็ม รวมถึงรับเหมาออกแบบจัดหา พร้อมติดตั้งเคเบิลใยแก้วนำแสง และรับเหมาติดตั้งระบบสายส่งแรงสูง (115 kV)



เสาเข็มกลมแรงทวียง
PC Spun Pile



เสาเข็มสี่เหลี่ยมตัน
Square Section



เสาเข็มสี่เหลี่ยม
Hollow Squar



เสาไฟฟ้า
Electric Pole



คอง ครอ.
Cross Arm Pc



คานสำเร็จรูป
Beam



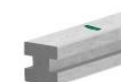
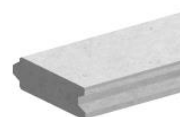
คานสะพาน
I Girder



คานสะพาน
Box Girder



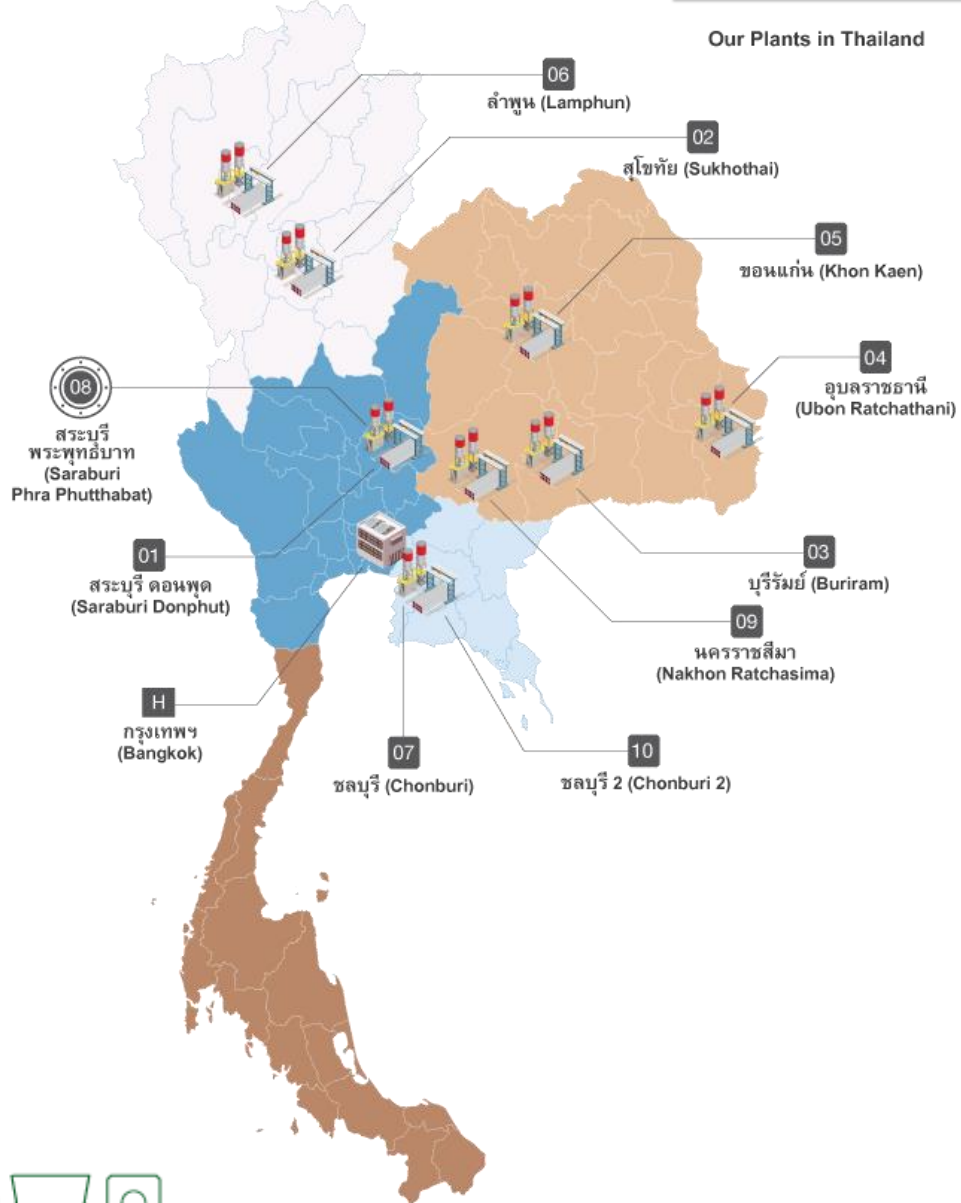
พื้นสะพาน
Plank Girder



เสาเข็มเชื่อมกันดิน Sheet Pile



ตำแหน่งที่ตั้งโรงงาน , ไร่รับรอง



AGENDA

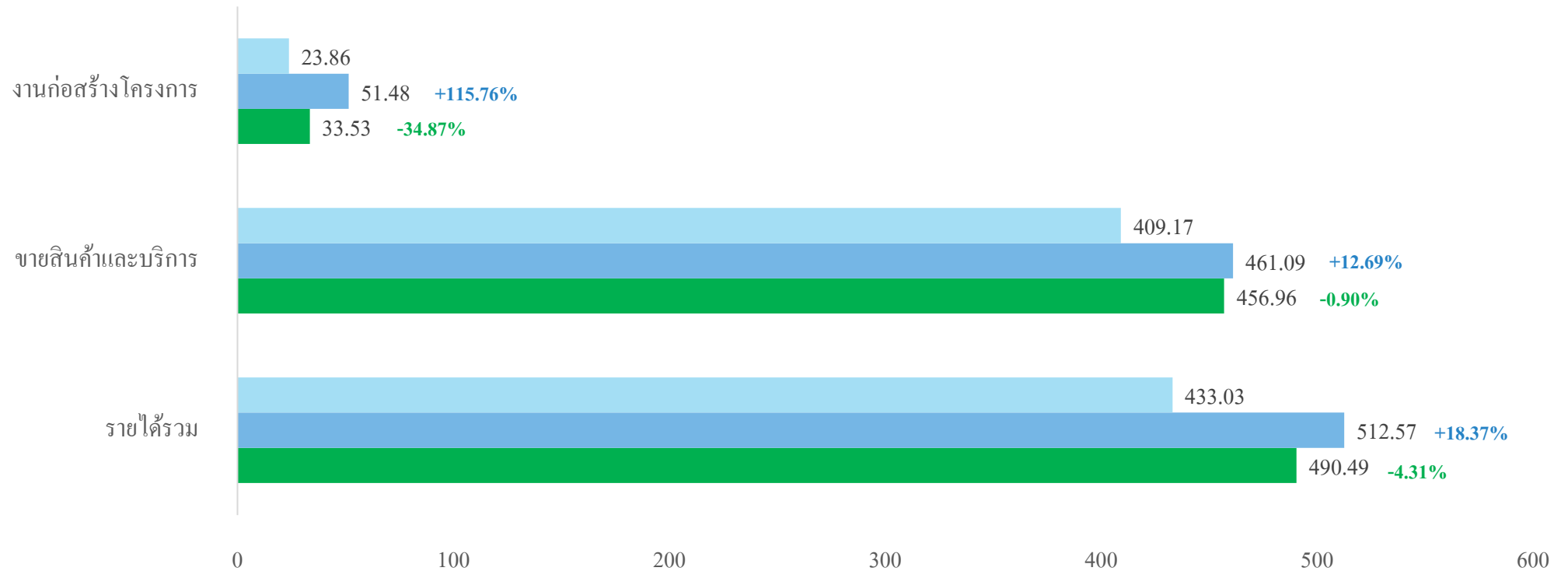
Company Overview

Financial Performance

Business plan 2023

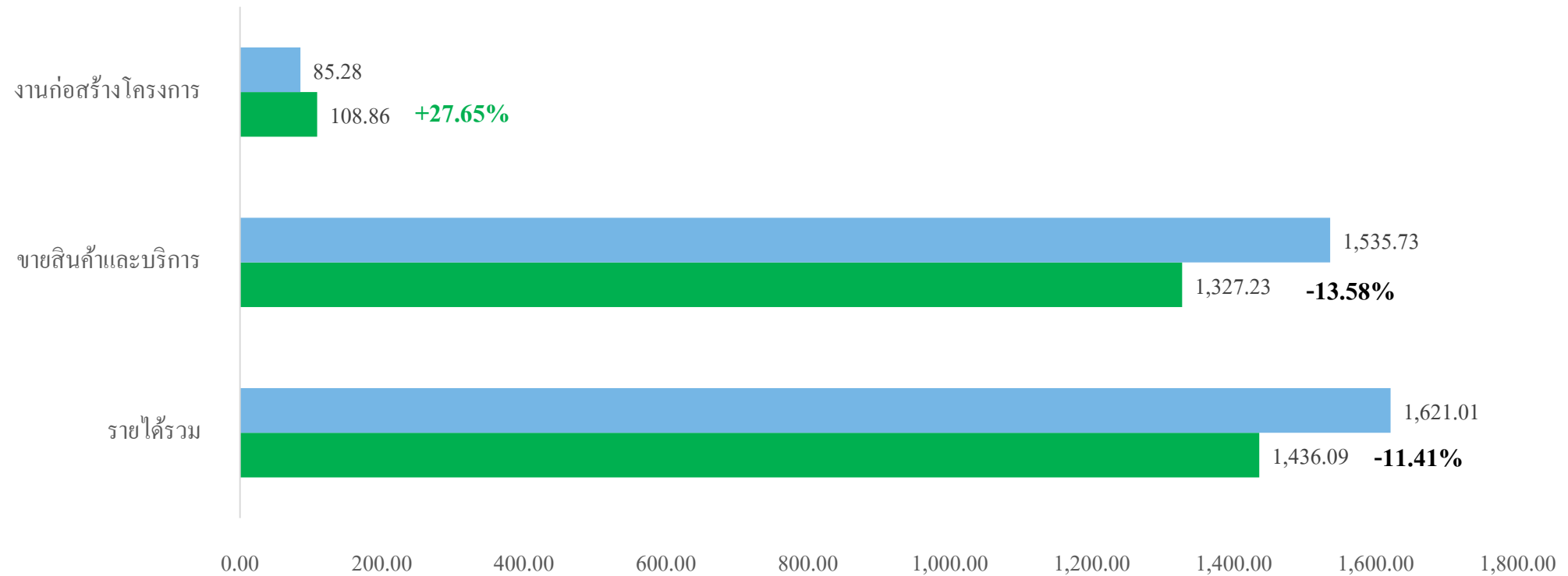


รายได้ Q3/66 (จากการดำเนินงาน)



	รายได้รวม	ขายสินค้าและบริการ	งานก่อสร้างโครงการ
Q1/66	433.03	409.17	23.86
Q2/66	512.57	461.09	51.48
Q3/66	490.49	456.96	33.53

เปรียบเทียบ 9 เดือนปี 65-66 รายได้ (จากการดำเนินงาน)

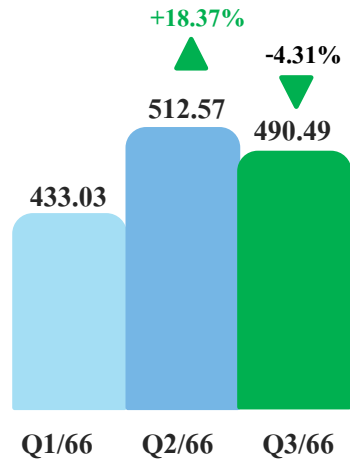


	รายได้รวม	ขายสินค้าและบริการ	งานก่อสร้างโครงการ
9M/65	1,621.01	1,535.73	85.28
9M/66	1,436.09	1,327.23	108.86

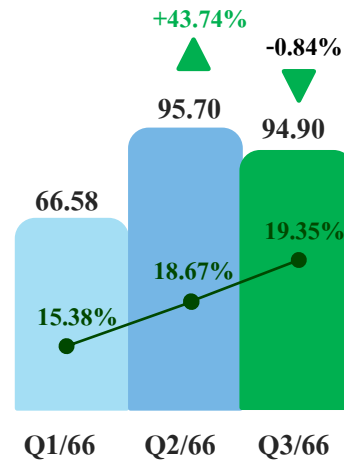
FINANCIAL PERFORMANCE Q3/66

หน่วย : ล้านบาท
 GP Margin
 NP Margin

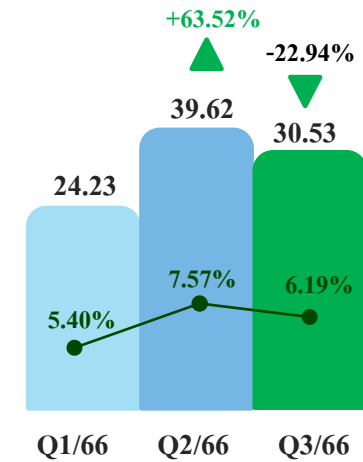
TOTAL REVENUE



GROSS PROFIT



NET PROFIT



FINANCIAL PERFORMANCE

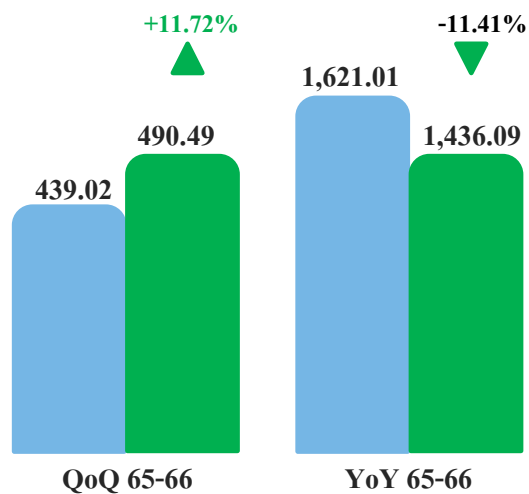
เปรียบเทียบ QOQ 65-66 และ YOY 65-66

หน่วย : ล้านบาท

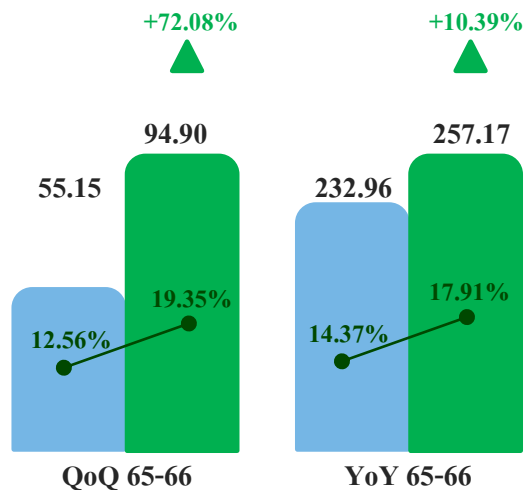
GP Margin

NP Margin

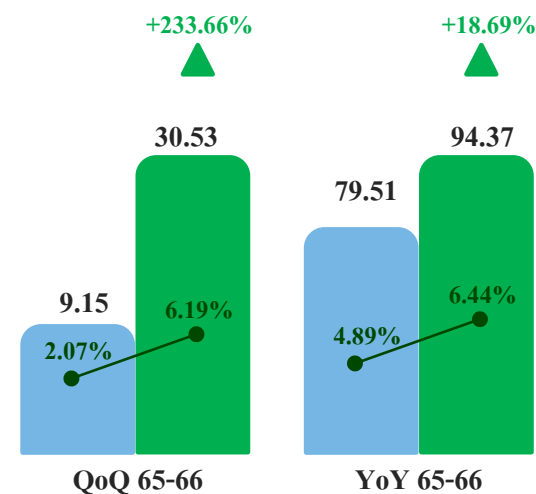
TOTAL REVENUE



GROSS PROFIT



NET PROFIT



สรุปงบแสดงฐานะการเงิน

หน่วย : ล้านบาท

	31 ธันวาคม 2565	30 กันยายน 2566	การเปลี่ยนแปลง (%)
สินทรัพย์หมุนเวียน	949.48	939.07	-10.41%
สินทรัพย์ไม่หมุนเวียน	1,628.77	2,010.15	23.42%
รวมสินทรัพย์ทั้งสิ้น	2,578.25	2,949.22	14.39%
หนี้สินหมุนเวียน	1,013.40	1,336.08	31.84%
หนี้สินไม่หมุนเวียน	294.69	267.47	-9.24%
รวมหนี้สินทั้งสิ้น	1,308.09	1,603.54	22.59%
ส่วนของผู้ถือหุ้น	1,270.15	1,345.68	5.95%

สรุปอัตราส่วนทางการเงินที่สำคัญ

	30 กันยายน 2565	30 กันยายน 2566
CASH CYCLE (วัน)	61	80
อัตรากำไรสุทธิ (%)	4.89	6.44
อัตราผลตอบแทนผู้ถือหุ้น (%)	8.64	9.62
อัตราผลตอบแทนสินทรัพย์ (%)	4.46	4.55
อัตราหนี้สินต่อส่วนผู้ถือหุ้น (เท่า)	0.97	1.19
EBITDA (ล้านบาท)	207.93	227.14

ผลงานที่น่าสนใจ

ผลิตภัณฑ์ : เสาเข็มสี่เหลี่ยมตัน

โครงการ : WUS PRINTED
CIRCUTT (THAILAND)

นิคมโรจนะ เฟส 3 อยุธา



ผลงานที่น่าสนใจ

ผลิตภัณฑ์ : เสาเข็มสี่เหลี่ยมตัน

โครงการ : PTT โรงแยกก๊าซ

ธรรมชาติ หน่วยที่7 ระยอง



ผลงานที่น่าสนใจ

ผลิตภัณฑ์ : เสาค้ำสี่เหลี่ยมตัน

โครงการ : ก่อสร้างชุดคลองระบาย
น้ำหลาก พร้อมอาคารประกอบ
สัญญาที่ 4 บางบาล-บางไทร อยุรยา



ผลงานที่น่าสนใจ

ผลิตภัณฑ์ : เสาค้ำสี่เหลี่ยมตัน

โครงการ : โรงงาน บริษัท โอเรียนท์
คอนเทนเนอร์ จำกัด



ผลงานที่น่าสนใจ

ผลิตภัณฑ์ : เสาเข็มสปัน

โครงการ : คอนโด Kave Universe
บางแสน ชลบุรี

คอนโด Kave POP สาขา
นครปฐม



ผลงานที่น่าสนใจ

ผลิตภัณฑ์ : เสาเข็มสปัน

โครงการ : คอนโด ศูนย์วิจัย กทม.

คอนโด ปรีดี20 กทม.



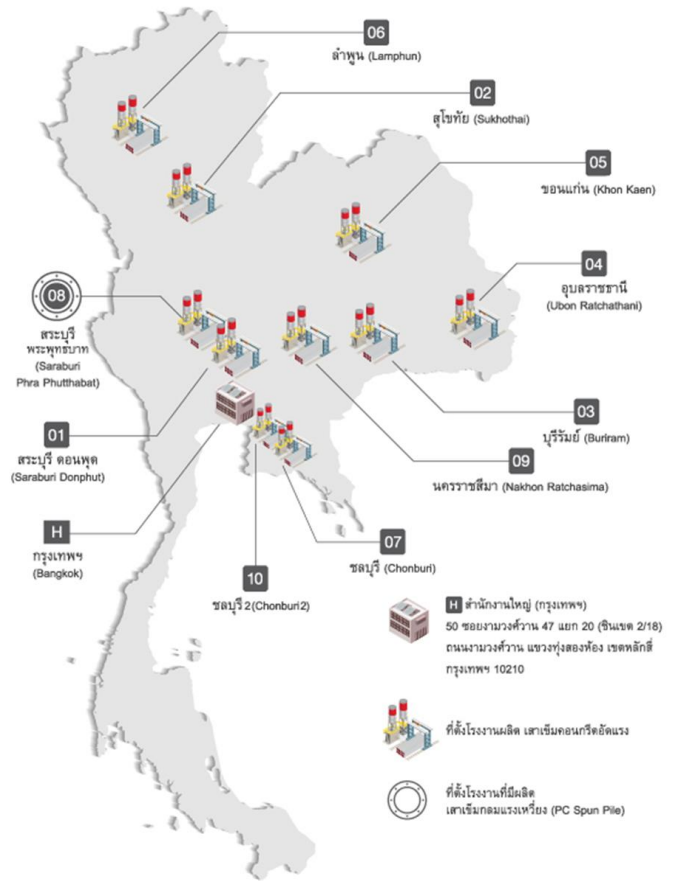


บริษัทฯ ได้ติดตั้งระบบ Solar Rooftop ในโรงงานและสำนักงาน ทั้งหมด 11 แห่ง

- สระบุรี (ดอนพุด)
- สระบุรี (พระพุทธบาท)
- สำนักงานใหญ่
- สุโขทัย
- ลำพูน
- ขอนแก่น
- บุรีรัมย์
- อุบลราชธานี
- ชลบุรี 1
- ชลบุรี 2
- นครราชสีมา

ซึ่งจะลดค่าไฟฟ้าในปี 2566 เป็นต้นไป

และในอนาคต บริษัทฯ มีแผนติดตั้งระบบ Solar Rooftop ในบริษัท ในเครือ คือ บริษัท สยามสตีลไวร์ จำกัด





จัดกิจกรรมวันเด็กปี 2566 กับสถานีตำรวจทุ่งสองห้อง ให้เด็ก ๆ ในชุมชนใกล้เคียง



บริจาคเงินเป็นทุนการศึกษา และมอบข้าวสาร อาหารแห้ง ของใช้ที่จำเป็น แก่มูลนิธิธรรมมิกชนเพื่อคนตาบอดในพระบรมราชูปถัมภ์ (บ้านรื่นสุข)



ร่วมถวายเทียนพรรษา ประจำปี 66 และถวายปัจจัย ข้าวสาร และน้ำดื่ม ณ.วัดชัยครก อ.พระพุทธบาท จ.สระบุรี



มอบทุนการศึกษาให้กับบุตรพนักงาน ปี 66 เพื่อช่วยเหลือบุตรของพนักงานที่มีผลการเรียนดีเด่นแต่ขาดแคลนทุนทรัพย์



บริจาคเงินเพื่อช่วยเหลือและสนับสนุนในการผ่าตัดกับมูลนิธิเพื่อสนับสนุนการผ่าตัดหัวใจเด็ก โรงพยาบาลราชวิถี



ร่วมบริจาคโลหิต ให้แก่ ศูนย์บริการโลหิตแห่งชาติ สภากาชาดไทย



ร่วมบริจาคเงินเป็นทุนซ่อมแซมโรงเพาะเห็ด และมอบข้าวสาร อาหารแห้ง และของใช้ที่จำเป็น ให้แก่ ศูนย์ฝึกอาชีพคนพิการอาเซียน อ.นครชัยศรี จ.นครปฐม



มอบทุนการศึกษา , มอบอุปกรณ์กีฬา, อุปกรณ์การเรียน , ซ่อมแซมอาคารเรียน โรงเรียนวัดช้าง ตำบลบ้านหลวง อำเภอดอนพุด จังหวัด สระบุรี



เกียรติบัตร กิจกรรมการรณรงค์ลดสถิติอุบัติเหตุจากการทำงานให้เป็นศูนย์ ประจำปี 2566 (Zero Accident Campaign 2023)



เกียรติบัตร รางวัลสถานประกอบการดีเด่น ด้านแรงงานสัมพันธ์และสวัสดิการแรงงาน ประจำปี พ.ศ.2566 ระดับประเทศ ปีที่ 2

AGENDA

Company Overview

Financial Performance

Business plan 2023



Business plan 2023

เป้าหมาย

แผนการดำเนินงาน



2,250 ลบ.



ขายและบริการ 2,100 ลบ.



งานโครงการก่อสร้าง 150 ลบ.

Business plan 2023 “ปีแห่งการลดต้นทุน”

เป้าหมาย

แผนการดำเนินงาน



การบริหารจัดการต้นทุน



ทำสัญญาสั่งซื้อวัตถุดิบล่วงหน้า
อย่างสอดคล้องกับความต้องการใช้



ระมัดระวังการเข้าประมูล
แบบแข่งขันด้านราคา



ปรับสัดส่วนการรับงานภาครัฐ เอกชน
ให้เหมาะสม เพื่อลดความเสี่ยง



ใช้วัตถุดิบ ลวดเหล็กที่ผลิตจากโรงงาน
สยามสตีล ไรร์ที่เป็นบริษัทย่อย



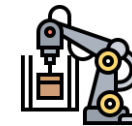
สร้างจิตสำนึกให้พนักงานในการลด
ต้นทุน และการประหยัดพลังงาน



ESG



ติดตั้ง Solar roof top ทุกสาขา



ใช้เครื่องจักรที่เป็นมิตรต่อสิ่งแวดล้อม



ร่วมกับทาง SCG Cement ทดลองใช้ Hybrid Cement
กรรมวิธีผลิตใหม่ ลดปริมาณ การปล่อยคาร์บอน



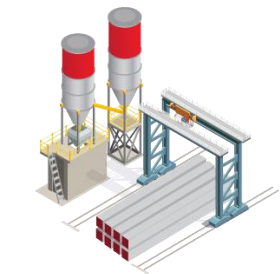
โครงการ “ปันน้ำใจ” ช่วยเหลือสังคม



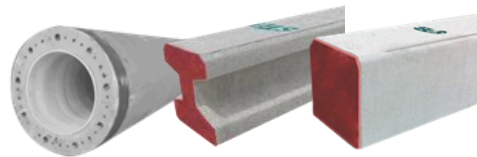
กรมอบทุนการศึกษา



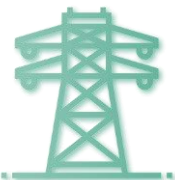
บริหารการจัดการกิจการที่ดีและมีประสิทธิภาพ



Backlog 1,300 ลบ.



งานขายผลิตภัณฑ์คอนกรีตและ
บริการติดตั้ง จำนวน 1,150 ลบ.



โครงการก่อสร้างสายส่งระบบ
115 kV จำนวน 150 ลบ.

*** งานอยู่ระหว่างติดตาม 1,000 ลบ.

Backlog

โดยมีโครงการที่น่าสนใจ ดังนี้

ชื่องาน

1. เสาเข็ม งานก่อสร้างถังเก็บน้ำใสขนาด 70,000 ลบ.ม. ที่สถานีสูบน้ำมินบุรี พร้อมงานที่เกี่ยวข้อง สัญญา G-MB-9
2. เสาเข็ม งาน 7th GAS SEPARATION PLANT. Map Ta Phut, Mueang Rayong District, Rayong Province (Batch 1-3)
3. เสาเข็ม คานสะพาน งานก่อสร้างถนนสายเชื่อมศูนย์ซ่อมอากาศยาน-ศูนย์กลางการค้าส่งชายแดน บริเวณสะพานมิตรภาพแห่งที่ 3-ถนนเชื่อมทล.212 อ.ท่าอุเทน จ.นครพนม
4. โครงการพัฒนาพื้นที่เทศบาลนครระยอง อ.เมือง จ.ระยอง งานระบบป้องกันน้ำท่วม คลองสาย 1 Lot 1 และ Lot x
5. โครงการโรงซ่อมรถไฟความเร็วสูงไทย-จีน สัญญา 4-4
6. โครงการรถไฟความเร็วสูง สัญญา 4-7

ไฮไลต์งานโครงการที่กำลังติดตาม

Project Type	ชื่องานโครงการ / สถานที่ตั้ง	มูลค่าโดยประมาณ (ลบ.)
ภาครัฐ	เสาเข็ม โครงการคลองระบายน้ำหลากบางบาล-บางไทร สัญญา 6	219
	เสาเข็ม โครงการพิเศษคลองรัชส่วนต่อขยาย (ช่วงจตุโชติ- ถนนลำลูกกา)	59
	เสาเข็มเขื่อน หน่วยงาน ต.ป่ายูบ อ.บ้านบึง จ.ชลบุรี	43
	เสาเข็ม พัฒนาท่าเรือสาธารณะ บริเวณท่าเรือบ้านด่านใหม่เพื่อการท่องเที่ยว ต.เกาะล้าน อ.เกาะช้าง จ.ตราด	37
	เสาเข็ม โครงการก่อสร้างอาคารที่ทำการพร้อมอาคารจอดรถยนต์ (จำนวน 4 อาคาร) ต.บ้านใหม่ อ.ปากเกร็ด จ.นนทบุรี	31
เอกชน (โรงงานและคลังสินค้า)	เสาเข็ม โครงการก่อสร้างโรงงาน นิคมอุตสาหกรรม TFD 2 อำเภอบางปะกง จังหวัดฉะเชิงเทรา	21
	เสาเข็ม โครงการก่อสร้างคลังสินค้าของบริษัท บีเอฟทีแซด บางปะกง จำกัด ตำบลท่าข้าม อำเภอบางปะกง จังหวัดฉะเชิงเทรา	16
	เสาเข็ม โครงการก่อสร้าง Warehouse at Frasers Property Logistics Park (Sriracha) ต.สุรศักดิ์ อ.ศรีราชา จ.ชลบุรี	13
เอกชน (อสังหาฯ-คอนโด)	เสาเข็ม โครงการ Atmoz Season Ladkrabang ถนนฉลองกรุง แขวงลำปลาทิว เขตลาดกระบัง กรุงเทพมหานคร	16
	เสาเข็ม โครงการ Next 01 ตำบลบางปลา อำเภอบางพลี จังหวัดสมุทรปราการ	15



Q&A

